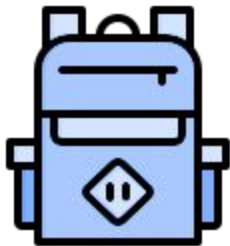


# Reunió inici de curs

Curs: 2024-2025



Data: 03/09/2024



# TUTORS /ES:

A

Marta Serrano

HORA DE TUTORIA:  
dimecres 11:30h

B

Sílvia Muñoz

HORA DE TUTORIA:  
divendres 11:30h



CAL CONCERTAR LA VISITA VIA AGENDA



# MESTRES:

REFORÇ: Glòria, Itziar



PSYCHOMOTRICITY: Marta R.



CONVIVIM: Raquel



AJEDREZ: Itziar



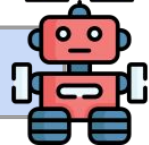
MÚSICA: Raquel



SPEAKING: Marta R.



ROBÒTICA: Marta R. /Tomas H.



# ENTRADES I SORTIDES:

## ENTRADES:

Matí: de 8.50 a 9.00

Tarda: de 14.50 a 15.00



## SORTIDES:

Matí: de 12.50 a 13.00

Tarda: de 16.50 a  
17.00

PER LA PORTA DEL VESTÍBUL  
D'INFANTIL

DINS L'AULA



CARNET: Sempre s'ha d'ensenyar el carnet que està vinculat al DNI de la persona que vindrà a recollir l'infant a l'escola (fins i tot quan la mestra ja us conegui). VAL PER TOTA L'ETAPA D'EI. PER QUALSEVOL MODIFICACIÓ PASSAR PER SECRETARIA.



# HORARI DE CLASSE A:

	<b>Dilluns</b>	<b>Dimarts</b>	<b>Dimecres</b>	<b>Dijous</b>	<b>Divendres</b>
<b>9:00</b>	Bon dia/Assemblea	Bon dia/Assemblea	Bon dia/Assemblea	Bon dia/Assemblea	Bon dia/Assemblea
<b>9:15</b>	Zones d'Aprenentatge	Psicomotricity	Ludilletres	Ludilletres	Ludilletres
<b>10:00</b>	EntusiasMAT	Convivim	Zones d'Aprenentatge	Projectes	Zones d'Aprenentatge
<b>10:45</b>	ESBARJO				
<b>11:30</b>	Ludilletres	Hello!	Ll.Musical	EntusiasMAT	EntusiasMAT
<b>12:30 a 13</b>	Sortida	Sortida	Sortida	Sortida	Sortida
	DINAR				
<b>15:00</b>	Bona tarda!	Bona tarda!	Bona tarda!	Bona tarda!	Bona tarda!
<b>15:15</b>	Tallers de	Ludilletres	EntusiasMAT	Ajedrez/ Let's speak	Projectes
<b>16:00</b>	Plàstica	EntusiasMAT	Joc simbòlic	Zones d'Aprenentatge	Robòtics/Joc simbòlic
<b>16:45 a 17</b>	Sortida	Sortida	Sortida	Sortida	Sortida



# HORARI DE CLASSE B:

	<b>Dilluns</b>	<b>Dimarts</b>	<b>Dimecres</b>	<b>Dijous</b>	<b>Divendres</b>
<b>9:00</b>	Bon dia/Assemblea	Bon dia/Assemblea	Bon dia/Assemblea	Bon dia/Assemblea	Bon dia/Assemblea
<b>9:15</b>	Zones d'Aprenentatge	Convivim	EntusiasMAT	EntusiasMAT	EntusiasMAT
<b>10:00</b>	Ludilletres	Hello!	Ludilletres	Projectes	Robòtics
<b>10:45</b>	ESBARJO				
<b>11:30</b>	EntusiasMAT	EntusiasMAT	Psicomotricity	Ludilletres	Llenguatge musical
<b>12:30 a 13</b>	Sortida	Sortida	Sortida	Sortida	Sortida
	DINAR				
<b>15:00</b>	Bona tarda!	Bona tarda!	Bona tarda!	Bona tarda!	Bona tarda!
<b>15:15</b>	Projectes	Ludilletres	Tallers de Plàstica	Zones d'Aprenentatge	Ludilletres
<b>16:00</b>	Joc simbòlic	Zones d'Aprenentatge		Ajedrez/ Let's speak	Zones d'Aprenentatge
<b>16:45 a 17</b>	Sortida	Sortida	Sortida	Sortida	Sortida



# AGENDA:

És la via de comunicació amb la mestra, no s'ha d'enviar notificacions per l'Alèxia.

- ❑ Recordeu que s'ha d'**omplir l'apartat de dades personals**.
- ❑ **Repassar i signar totes les notes**.
- ❑ Quan s'hagin de donar diners, cal posar-los dins d'un sobre i **graparlo a l'agenda**. A més a més, cal escriure una **nota a l'agenda conforme s'adjunten els diners**. També cal escriure nota quan heu posat algun elements dins la motxilla fora dels habituals.
- ❑ **Qualsevol circular** de sortida, **tiquet** de menjador..., **adjuntar dins l'agenda** amb el clip que teniu (no a la mà ni a la motxilla directament).
- ❑ Evitar donar informacions d'última hora a l'entrada de l'escola. **Tot ha d'anar via agenda**.



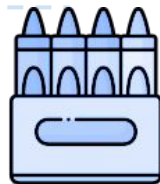
Alexia: es penjaran diverses informacions, per això és important anar-la mirant.

Si teniu alguna incidència amb la plataforma Alexia contactar a la següent adreça:

[incidencies\\_alexia@blanes.manyanet.org](mailto:incidencies_alexia@blanes.manyanet.org)

# MATERIAL:

Es donarà tot a l'escola. Puntualment es pot demanar alguna cosa.



# MEDICACIÓ:

Medicaments (puntualment): **Cal portar la documentació pertinent per poder donar medicaments:**

- L'**autorització** que trobareu a la web, una còpia de l'informe mèdic i també la **recepta**.
- Al·lèrgies i/o malalties conegudes: cal que tothom porti signat el document** tingui o no al·lèrgia. En cas d'al·lèrgia i/o malaltia, adjuntar l'informe mèdic.
- Si durant el curs hi ha algun canvi en que **aparegui alguna al·lèrgia o malaltia**, notificar-ho directament a secretaria.





# ASSISTÈNCIA:

En cas d'absència avisar a la secretaria de l'escola.



# ROBA I MOTXILLA:

- ❑ Ús obligat del xandall i vambes de velcro, bata (a principis d'octubre).
- ❑ **Motxilla** : És important que sigui de mida adequada, còmode i de tires amples, a ser possible amb una butxaca lateral per l'aigua. El primer dia haureu de posar a dins un paquet de tovallolletes.
- ❑ **Bossa de recanvi**: Cal portar una muda sencera de recanvi i tres bosses de plàstic per a la roba bruta.



És necessari **marcar qualsevol peça de roba** i també posar **una beta gran** i pràctica als abrics jaquetes, caçadores... De la mateixa manera s'ha de **posar el nom** a tappers, ampolla d'aigua...



# MENJADOR:

- ❑ El tiquet cal agafar-lo a la Mariví abans de les 10h. del matí.
- ❑ Si es vol Pícnic el dia de l' excursió, els fixes de menjador ho hauran de marcar a la circular d'autorització.
- ❑ Els nens i nenes no fixes al menjador si voleu pícnic hauran de comprar el tiquet a la Mariví i grapar-lo a la circular de la sortida.
- ❑ Cada dia han de portar un pitet dins una bossa amb el nom marcat (els nens i nenes de menjador puntuals també)
- ❑ **Emplenar el formulari que us han enviat des de secretaria abans del dia 05 de setembre.**



## REUNIÓ DE MENJADOR

18 de Setembre a les 17:15h a la Sala d'actes



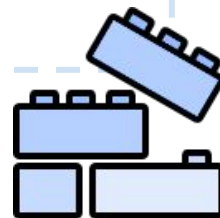
## ANIVERSARIS:

No es permet portar res i us preguem que si feu una festa a nivell personal i doneu invitacions, cal fer-ho fora del recinte de l'escola.



## JOGUINES:

No portar joguines a l'escola. Es poden portar pilotes toves i contes per compartir.



# SORTIDES I EXCURSIONS:

- ❑ Demanem una **motxilla còmode** sense rodes (sempre amb el nom).
- ❑ Si no vénen s'ha d'avisar a l'escola.
- ❑ Cal signar la documentació de cada una de les excursions (no retallar-les).
- ❑ Quan es facin sortides a dins del poble les tutores enviaran una Alèxia informativa.



# EXCURSIONS:



## INFORMES:

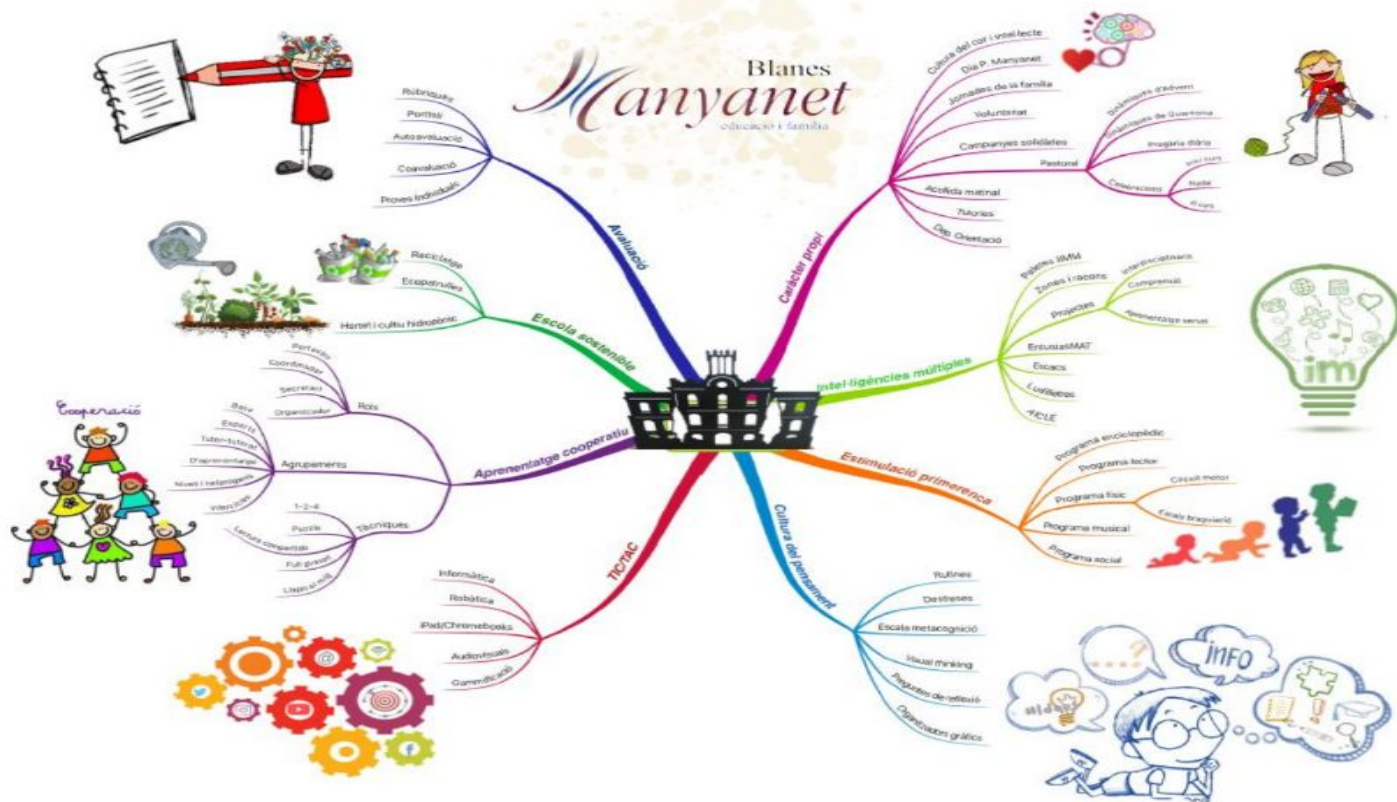
- ❑ Hi ha un informe escrit al primer i tercer trimestre i una entrevista personal al segon trimestre.
- ❑ Sempre que sigui necessari, tant per la vostra part com per la nostra, es poden concertar entrevistes via agenda.



- ❑ INFORME 1r TRIMESTRE: S'entregarà el dia 20 de desembre de 2024.
- ❑ INFORME 3r TRIMESTRE: S'entregarà el dia 25 de juny de 2025.



# METODOLOGIES:



# METODOLOGIES:

## HÀBITS

Els hàbits (d' higiene, autonomia, recollir...) són importants per l'autonomia dels nens i cal treballar-los, tant a l'escola com a casa.





# METODOLOGIES:

## EL DIA A DIA

- Assemblea** : Durant una estona els alumnes podran parlar sobre el que vulguin (sentiments, anècdotes...).
- Càrrecs** : fem un treball de responsabilitat i de compromís.
- EntusiasMAT** : una manera de treballar les matemàtiques d'una manera lúdica, basat en el joc i la manipulació .
- Ludilletres** : aprenen a llegir i escriure d'una manera lúdica i manipulativa.
- Zones** : Llegir i escriure, entorn, motricitat fina i joc.
- Tallers plàstics** : mitjançant les estacions de l'any es treballen diferents tècniques plàstiques .
- Projectes de comprensió** : l'àrea de descoberta de l'entorn es treballa a partir d'aquests projectes.



# METODOLOGIES:

## EL DIA A DIA

- ❑ **Joc simbòlic** : Anem dos cops a la setmana i lliurement el nen/a escull al racó de joc on vol anar.
- ❑ **Bits** : cada dia es fa passada de bits per afavorir l'estimulació primerenca.
- ❑ **Programa motor** : A part de l'hora de psicomotricitat, cada dia fem el circuit motor (gateig, arrossegament i fer rodar el cos) i l'escala de braquiació, per estimular connexions neuronals i facilitar una bona organització cerebral.
- ❑ **Acollida matinal** : Els dilluns al matí ens reunim tot el cicle per fer una gran acollida.
- ❑ **Programa musical** : hora de música i audicions musicals diàries.



# METODOLOGIES:

## COL.LABORACIÓ DE LES FAMÍLIES

- **AIXÍ SÓC JO**

El portfoli és una col·lecció de treball que mostra a l'alumne "com és", quins són els seus interessos i les seves potencialitats en una o diverses àrees de contingut. A infantil ho treballarem a partir del dibuix de l'esquema corporal.

Full per omplir amb ells a casa sobre dades personals, gustos...

- **EL PROTAGONISTA**

Expressió oral: a partir d'octubre els nens i les nenes faran una presentació personal seguint un guió que us donarem les mestres.

- **ALTRES**

Setmanes temàtiques

Celebracions



# MOLTES GRÀCIES!

un bon curs comença  
amb un bon somriure!

