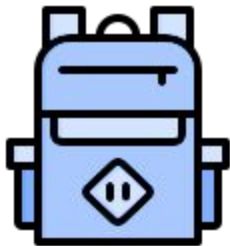


# Reunió inici de curs

Curs: 6è de primària 24-25



Data: 04/09/24



# TUTORS /ES:

6è A  
Vanessa

HORA DE VISITA:

- Dilluns de 16 a 17 hores

6è B  
Gerard

HORA DE VISITA:

- Dilluns de 11 a 12 hores



CAL CONCERTAR LA VISITA VIA AGENDA



# MESTRES A I B:

EDUCACIÓ FÍSICA: Carlos B.



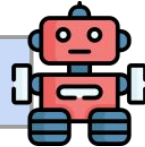
MÚSICA: Gerard S.



SPEAKING: Montse A.



ROBÒTICA: Jaume D.



## MESTRES A:

EVP: Eulàlia F.



AJEDREZ: Mireia M. / Emma B.



P. EN VALORS: Miquel P.



TEAM TEACHING: Eulàlia F. / Mireia L



ANGLÈS: Montse A.



## MESTRES B:

EVP: Montse G.



AJEDREZ: Tomàs H.



P. EN VALORS: Tomàs H.



TEAM TEACHING: Eulàlia F. / Mireia L



ANGLÈS: Montse A.



# ENTRADES I SORTIDES:

## ENTRADES:

Matí: de 8.50 a 9.00

Tarda: de 14.50 a 15.00



## SORTIDES:

Matí: de 12.50 a 13.00

Tarda: de 16.50 a  
17.00

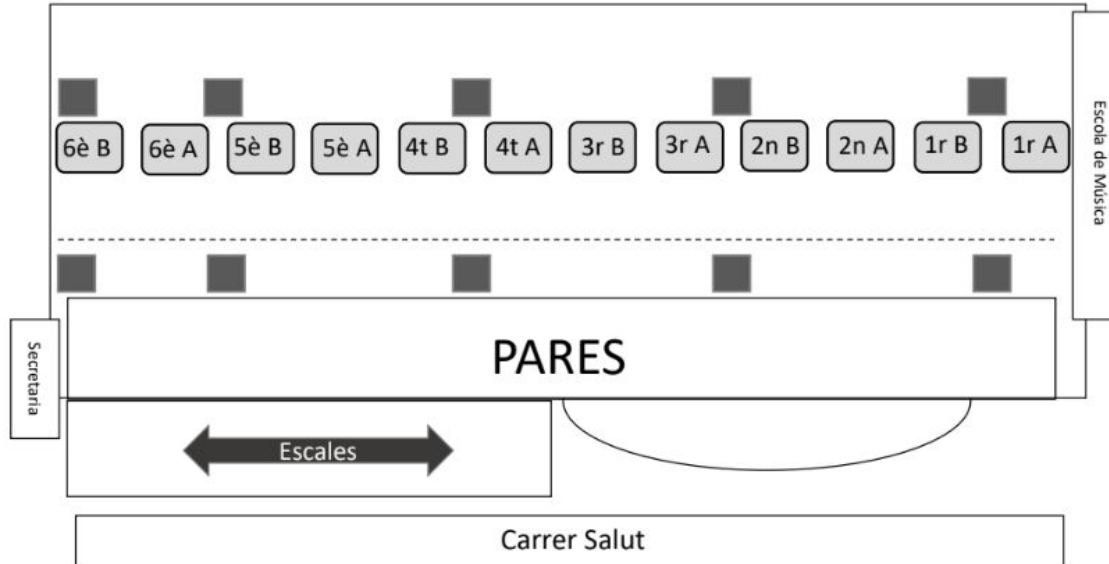
PER ON SORTIM? Sortim pel C/ Salut però, aquells alumnes que tinguin autorització per marxar sols, també ho podran fer pel C/Paradís.

FULLS DE SORTIDA: PREVAL EL FULL DEL CURS ANTERIOR.



# SORTIDES DIES PLUJA:

## DISTRIBUCIÓ de la SORTIDA AL PATI COBERT D'EDUCACIÓ PRIMÀRIA



# HORARI DE CLASSE A:

|               | DILLUNS                | DIMARTS | DIMECRES                  | DIJOUS   | DIVENDRES |
|---------------|------------------------|---------|---------------------------|----------|-----------|
| 9:00 - 10:30  | ESTRUCTURES<br>COMUNES | SCIENCE | CATALÀ                    | CASTELLÀ | CATALÀ    |
| 10:30 - 11:00 | PATI                   | PATI    | PATI                      | PATI     | PATI      |
| 11:00 - 12:00 | MATES                  | MATES   | MATES                     | MATES    | MATES     |
| 12:00 - 13:00 | MÚSICA / Tut. Ind.     | SOCIALS | ENGLISH                   | PLÀSTICA | ENGLISH   |
| 13:00 - 15:00 | DINAR                  | DINAR   | DINAR                     | DINAR    | DINAR     |
| 15:00 - 16:00 | EDUCACIÓ FÍSICA        | CATALÀ  | INFORMÀTICA /<br>SPEAKING | SOCIALS  | AJEDREZ   |
| 16:00 - 17:00 |                        |         | PROJ. EN VALORS           | ENGLISH  | PAT       |



# HORARI DE CLASSE B:

|               | DILLUNS         | DIMARTS                           | DIMECRES                     | DIJOUS   | DIVENDRES |
|---------------|-----------------|-----------------------------------|------------------------------|----------|-----------|
| 9:00 - 10:30  | CATALÀ          | ESTRUCTURES<br>COMUNES            | CATALÀ                       | CASTELLÀ | SCIENCE   |
| 10:30 - 11:00 | PATI            | PATI                              | PATI                         | PATI     | PATI      |
| 11:00 - 12:00 | EDUCACIÓ FÍSICA | MATES                             | ENGLISH                      | MATES    | MATES     |
| 12:00 - 13:00 |                 | SOCIALS                           | MATES                        | AJEDREZ  | ENGLISH   |
| 13:00 - 15:00 | DINAR           | DINAR                             | DINAR                        | DINAR    | DINAR     |
| 15:00 - 16:00 | MATES           | PLÀSTICA                          | MÚSICA                       | SOCIALS  | CATALÀ    |
| 16:00 - 17:00 | ENGLISH         | PROJ. EN VALORS<br>/<br>Tut. Ind. | INFORMÀTICA<br>/<br>SPEAKING | PAT      |           |





# ÀREES:

PAT



SCIENCE



EMAT



MEDI  
SOCIAL



COMUNICACIÓ I  
LENGUAJE



ANGLÈS



MÚSICA



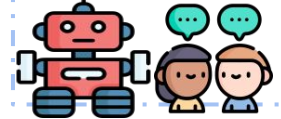
EVP



EF



ROBÒTICA/  
SPEAKING



PROJECTE EN VALORS



# METODOLOGIES:

TREBALL COOPERATIU



DESTRESSES I RUTINES  
DEL PENSAMENT



PROJECTES DE  
COMPRESIÓ



PROJECTES  
INTERDISCIPLINARIS



SITUACIONS  
D'APRENTATGE



PAISATGES  
D'APRENTATGE



# EXCURSIONS:



# INFORMES:



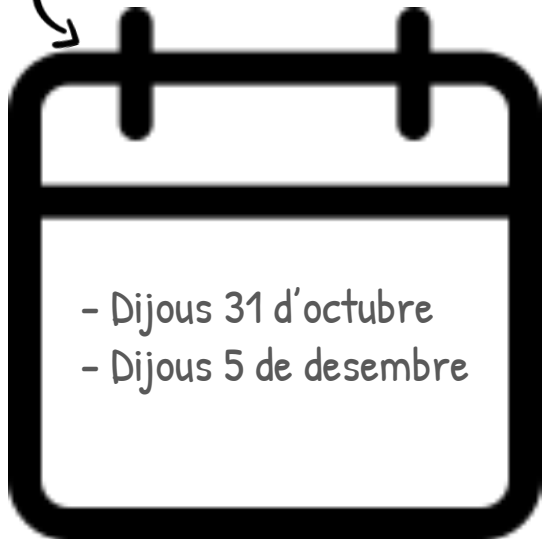
- Es farà entrega de l'informe a final de cada trimestre via Alèxia.
- INFORME 1r TRIMESTRE: s'entregarà el dia 20 de desembre
- INFORME 2n TRIMESTRE: s'entregarà el dia 11 d'abril
- INFORME 3r TRIMESTRE: s'entregarà el dia 25 de juny personalment.



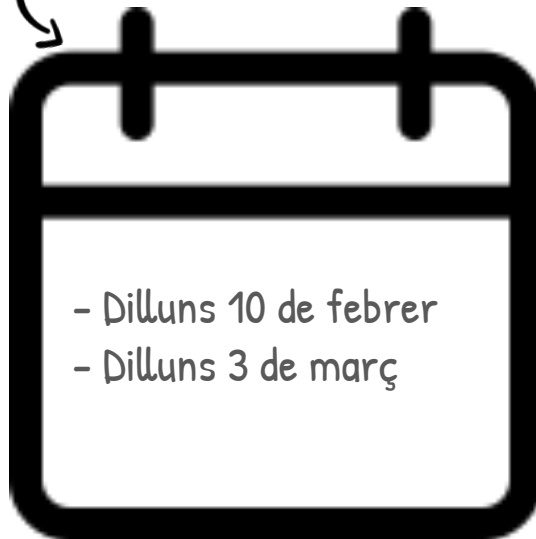
# DIES DE LLIURE DISPOSICIÓ:



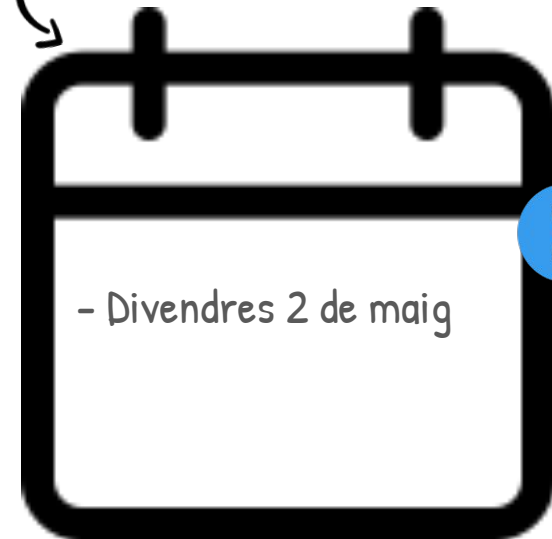
1r TRIMESTRE



2n TRIMESTRE



3r TRIMESTRE



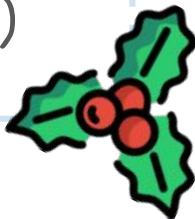
# PERÍODE DE VACANCES:



## NADAL:

Del 21 de desembre de  
2024 al 7 de gener de  
2025.

(Ambdós inclosos)



## SETMANA SANTA:

Del 12 d'abril de 2025 al 22  
d'abril de 2025.  
(Ambdós inclosos)



## ALTRES INFORMACIONS:



- Prova Cambridge (Flyers)
- Revisions periòdiques del chromebook.
- Documentació a entregar abans del 13 de setembre:
  - Autorització sortides Blanes
  - Full d'al·lèrgies
  - Carta de compromís ( nova normativa referent a l'ús de mòbils i dispositius tecnològics)
- Per autoritzar a un alumne a sortir sol, cal omplir el formulari de la pàgina web i enviar-lo a [secretaria@blanes.manyanet.org](mailto:secretaria@blanes.manyanet.org)



# MATERIAL:



- En un estoig: llapis, llapis HB2 (plàstica), goma Milan 430, maquineta, "típex" de cinta i un punta fina negra. Bolígrafs blau, negre i vermell.

Colors de fusta i retoladors.

- Un regle de 15 cm., carpeta classificadora, sobre de plàstic, tisores i una barra d'enganxar.

- Funda pel chromebook, ratolí, auriculars.

- Altre material (compàs, transportador d'angles,...) es demanarà als alumnes mitjançant l'agenda i amb antelació.

- Llibre viatger.



## MENJADOR:

### TIQUET DIARI:

A partir de les 8.30h i abans de les 10.00 h a Secretaria.

### EXCURSIONS:

FIXES: demana pícnic a través de la circular de l'excursió.

NO FIXES: comprar tiquet 7 dies abans a Secretaria indicant que és un pícnic i grapar-lo al full d'autorització de la sortida.

### REUNIÓ DE MENJADOR

- Cal omplir el formulari abans del dia 5.  
Dimecres 18 de setembre a les 17.15



# RECOMANACIONS:



- Revisar l'Alexia amb regularitat. En cas d'incidències amb la plataforma enviar un mail a: [incidencies\\_alexia@blanes.manyanet.org](mailto:incidencies_alexia@blanes.manyanet.org)
- L'agenda i l'Alexia són el mitjà de comunicació escrit entre la família i l'escola. És recomanable revisar-les diàriament.
- Hi haurà un full mensual de control de deures, estudi, material i incidències. Aquest full haurà de ser signat pels pares a finals de cada mes. Les faltes repercuteixen a les notes de les àrees.
- Vetllar perquè des de casa es faci un bon ús del chromebook.
- Cal que l'alumne s'acostumi a utilitzar l'hora de tutoria individual en el cas de tenir algun problema dins l'àmbit escolar.
- Nens/es malalts o vacances no se'ls donarà cap tipus de feina.
- Cura amb la higiene personal i vestuari.



# MOLTES GRÀCIES!



# PAT (PROJECTE D'ACCIÓ TUTORIAL):



Treball d'hàbits, valors i convivència.

Tutoria individual: assessorament personalitzat a nivell acadèmic i emocional dels alumnes.

Equips Base: grups establerts al llarg del curs que tenen com a objectiu donar-se recolzament i ajudar-se per tal de progressar a nivell acadèmic i personal.



# SCIENCE:



Treball del medi natural en llengua anglesa en el que es dona al mateix valor a l'aprenentatge del contingut com al de la llengua vehicular. Es segueix una metodologia basada en projectes de comprensió de caire manipulatiu i experimental posant al centre del procés d'aprenentatge a l'alumne/a.



EMAT:



Treball de les matemàtiques a partir d'una metodologia que parteix d'activitats manipulatives que promouen un aprenentatge significatiu dels diferents àmbits d'aquesta àrea.



# CONeixEMENT DEL MEDI SOCIAL:



Es treballen les competències que estableix el currículum relacionat amb l'entorn social i cultural a partir de projectes de comprensió, unitats didàctiques i situacions d'aprenentatge.



# COMUNICACIÓ I LENGUAJE:



Es treballen les competències que estableix el currículum relacionat amb la llengua catalana i castellana a partir de diferents centres d'interès, projectes i situacions d'aprenentatge.





# LLENGUA ANGLESA:



Els continguts treballats en aquesta àrea integren les competències (listening, reading, writing and speaking) establertes pel currículum.



# EDUCACIÓ ARTÍSTICA:



## MÚSICA:

Es desenvolupa la sensibilització musical a partir d'audicions i interpretacions de peces musicals.



## EDUCACIÓ VISUAL I PLÀSTICA:

Potenciació de la creativitat a partir del treball de diferents tècniques i amb diferents materials: llapis de colors, ceres, pintures, collage, fang,...  
Es treballa de manera transversal dins totes les àrees curriculars i a l'hora d'Educació Visual i Plàstica.



# EDUCACIÓ FÍSICA



Treball d'hàbits saludables a partir de la higiene i la pràctica de diferents activitats i jocs per fomentar la coordinació, l'expressió corporal, la percepció i organització de l'espai i la imatge corporal.



# PROJECTE EN VALORS



Treball de les característiques de la religió cristiana, festes tradicionals pròpies del Cristianisme i valors a partir d'una situació d'aprenentatge trimestral.

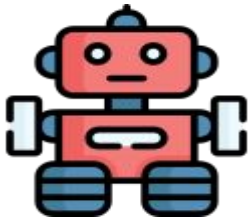


# SPEAKING / ROBÒTICA:



## SPEAKING:

Treball de l'expressió oral en llengua anglesa en grup reduït.



## ROBÒTICA:

Treball del pensament competencial a través de la programació de robots. Aquesta àrea es fa en llengua anglesa.



# TREBALL COOPERATIU



OBJECTIU: desenvolupar la competència personal, social i d'aprendre a aprendre, la competència digital i la competència lingüística.

COM? Portem a terme tècniques simples en les quals els alumnes treballen en parelles o en grups d'un màxim de 4 persones. Aquest tipus de tècnica és ràpid i normalment ens serveix per repassar i consolidar continguts. També ajuden als alumnes a ser conscients d'allò que saben.

Portem a terme tècniques complexes. En aquest cas l'alumnat treballa en grups de màxim 4 persones i cadascú té un rol durant el termini d'un treball/projecte. Els mestres presentem una sèrie de tasques que els alumnes hauran de resoldre conjuntament.



# DESTRESES I RUTINES DEL PENSAMENT



Es duen a terme de manera sistemàtica i fomenten l'aprenentatge dinàmic i competencial de l'alumnat. Afavoreixen la generació d'idees, el raonament, la connexió d'idees i conceptes de reflexió. A més, ajudar a fer conscients als alumnes del seu propi procés d'aprenentatge fomentant l'aprenentatge significatiu.



# PROJECTES DE COMPRENSIÓ



Es duen a terme en diferents àrees de coneixement. Estan orientats de manera que es treballin les diferents intel·ligències múltiples amb l'objectiu que l'alumnat vagi construint el seu pensament. Tots els aprenentatges van més enllà de la memorització, cal una comprensió, interiorització del coneixement i la capacitat d'utilitzar-lo en altres circumstàncies.





# PROJECTES INTERDISCIPLINARIS



En realitzem dos cada curs. El primer és variable i el segon és el que coneixem com “Les Jornades de la Família”. Es tracta d’uns treballs realitzats en tots els nivells en el que els alumnes es centren en un tema concret i treballen des de les diferents àrees.

Aquest curs el primer projecte interdisciplinari es durà a terme del \_\_\_\_\_

Les Jornades de la Família es celebraran del

\_\_\_\_\_



# SITUACIONS D'APRENTATGE:



Usem el terme situació d'aprenentatge per referir-nos a aquelles **experiències** que, independentment de la forma en què es presenten, parteixen d'un **context** i plantegen un **repte** a la persona que aprèn.



# PAISATGE D'APRENTATGE:



Són una eina pedagògica que ens permet crear escenaris educatius concrets.

Presentem aquests paisatges d'aprenentatge en els Sites del curs. Aquest Sites només s'hi pot entrar des del compte Manyanet dels alumnes. S'hi pot accedir des de qualsevol dispositiu.

