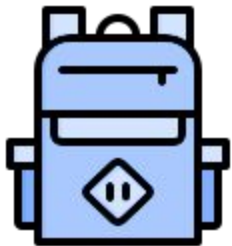


Reunió inici de curs

Curs: 3r (2024-2025)



Data: Dimecres, 4 de setembre a les 19:00h.



TUTORES:

A

Cristina Blàzquez

HORA DE VISITA:
Dimecres a les 15h

B

Laura Espínola

HORA DE VISITA:
Dimarts a les 15h



CAL CONCERTAR LA VISITA VIA AGENDA



MESTRES 3A i 3B:

EDUCACIÓ FÍSICA: Carlos B.



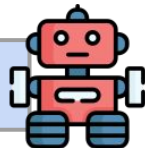
MÚSICA: Gerard S.



SPEAKING: Montse A.



ROBÒTICA: Jaume D.



MESTRES 3A:

EVP: Eulàlia F.



AJEDREZ: Mireia M.



P. EN VALORS: Cristina B.



TEAM TEACHING: Montse G.



ANGLÈS i SCIENCE: Carles P.



MESTRES 3B:

EVP: Montse G.



AJEDREZ: Tomàs H.



P. EN VALORS: Tomàs H.



TEAM TEACHING: Tomàs H.



ANGLÈS: Laura E.



ENTRADES I SORTIDES:

ENTRADES:

Matí: de 8.50 a 9.00

Tarda: de 14.50 a 15.00



SORTIDES:

Matí: de 12.50 a 13.00

Tarda: de 16.50 a 17.00



NOU ESPAI DE SORTIDA A LES 13h I A LES 17h.
(Inclusos els dies de pluja)



FULLS DE SORTIDA: PREVAL EL FULL DEL CURS ANTERIOR. EN EL CAS DE VOLER AUTORITZAR AL VOSTRE FILL/A PER SORTIR SOL/A, CAL OMLIR LA INSTÀNCIA DISPONIBLE AL WEB I ENVIAR-LA A SECRETÀRIA.

HORARI DE CLASSE 3A:

	Dilluns	Dimarts	Dimecres	Dijous	Divendres
9h - 10:30h	DC llengua	DC llengua	DC llengua	Science	CiL
10:30h - 11h	PATI	PATI	PATI	PATI	PATI
11h - 12h	Música	Computers/ speaking	EMAT	CiL	EFI
12h - 13h	English	English	Ajedrez		
13h - 15h	DINAR	DINAR	DINAR	DINAR	DINAR
15h - 16h	EMAT	EMAT	EVP	EMAT	English
16h - 17h	Socials	PAT	Projecte en valors	Socials	EMAT



HORARI DE CLASSE 3B:

	Dilluns	Dimarts	Dimecres	Dijous	Divendres
9h - 10:30h	CiL	DC CiL	DC CiL	Science	DC CiL
10:30h - 11h	PATI	PATI	PATI	PATI	PATI
11h - 12h	EMAT	EMAT	EMAT	EMAT	EMAT
12h - 13h	P. EN VALORS	MEDI SOCIAL	ENGLISH	ENGLISH	MEDI SOCIAL
13h - 15h	DINAR	DINAR	DINAR	DINAR	DINAR
15h - 16h	MÚSICA	COMPUTERS / SPEAKING	PAT	CiL	EF
16h - 17h	ENGLISH	EVP	AJEDREZ		



EDUCACIÓ FÍSICA:

3A → Divendres d'11h a 13h.

3B → Divendres de 15h a 17h.

Cal portar una bossa d'esport amb:

- Xandall.
- Vambes.
- Recanvi de roba interior.
- Xancletes.
- Tovallola.
- Sabó.
- Gorro de dutxa (opcional si no es volen mullar el cabell).

És important fomentar l'autonomia des de casa.



LECTURA DIÀRIA:

- És una rutina diària tant a l'escola com a casa.
- Cal fer-la en veu alta.
- Cal poder respondre dubtes de vocabulari.
- Caldria fer-la dues vegades.
- Acompanyar de petites preguntes per tal de comprovar la comprensió lectora.



FUNCIONAMENT D'AULA:

AGENDA:

- Mirar l'agenda cada dia (la setmana que estem i la següent).
- Apuntem els deures pel dia que toca.
- Faltes de deures.

RUTINES DIÀRIES:

- Estudi diari.
- Lectura en veu alta.
- Preparar controls amb antelació.

MOTXILLA:

- Sobre.
- Agenda.
- Llibre lectura.
- Aigua i esmorzar.



MATERIAL NECESSARI:

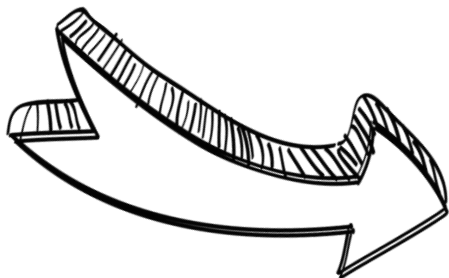
Un estoig amb:

- 1 bolígraf negre borrable.
- 1 bolígraf blau borrable.
- 1 bolígraf vermell.
- 1 llapis.
- 1 llapis 2B (per dibuix).
- 1 goma Milan 430 (per dibuix).
- 1 maquineta de pot.
- 1 regle de 15 cm.
- 1 substratlador.
- 1 barra d'enganxament.
- Tisores.
- Llapis de colors de fusta.
- Retoladors.
- Punta fina negra.
- Carpeta classificadora DIN-A4 (acordió).
- 1 sobre de plàstic mida foli.
- 1 llibreta d'espiral DIN-A4 de pauta de 3 mm.



CARPETA ACORDIÓ:

Cal portar els noms de les àrees escrits i classificats a la carpeta seguint aquest ordre.



CATALÀ
CASTE
ENGLISH
MATES
SOCIALS
SCIENCE
PAT
EVP
AJEDREZ
P.EN VALORS
ALTRES



ÀREES:

PAT



SCIENCE



EMAT



MEDI



COMUNICACIÓ I
LENGUAJE



ANGLÈS



MÚSICA



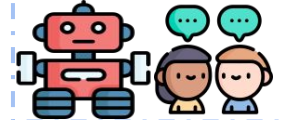
EVP



EF



ROBÒTICA/
SPEAKING



PROJECTE EN VALORS



METODOLOGIES:

TREBALL COOPERATIU



DESTRESSES I RUTINES
DEL PENSAMENT



PROJECTES DE
COMPRESIÓ



PROJECTES
INTERDISCIPLINARIS



SITUACIONS
D'APRENTATGE



PAISATGES
D'APRENTATGE



EXCURSIONS:



INFORMES:



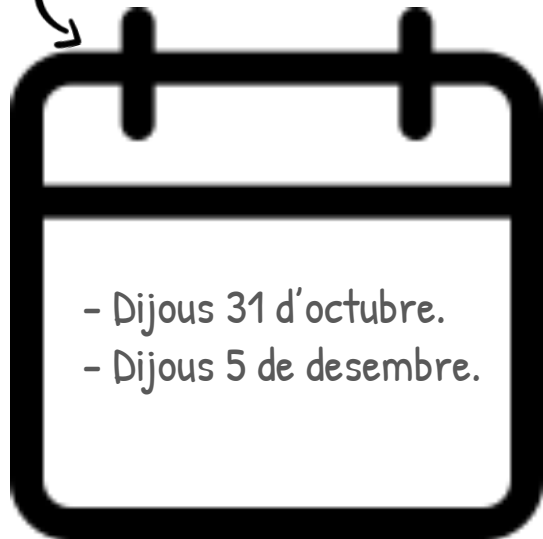
- Es farà entrega de l'informe a final de cada trimestre via Alèxia.
- INFORME 1r TRIMESTRE: s'entregarà el dia 20 de desembre del 2024.
- INFORME 2n TRIMESTRE: s'entregarà el dia 11 d'abril del 2025.
- INFORME 3r TRIMESTRE: s'entregarà el dia 25 de juny del 2025 personalment.



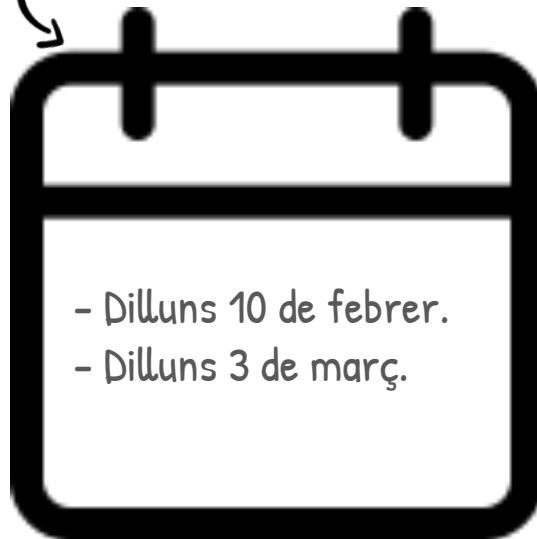
DIES DE LLIURE DISPOSICIÓ:



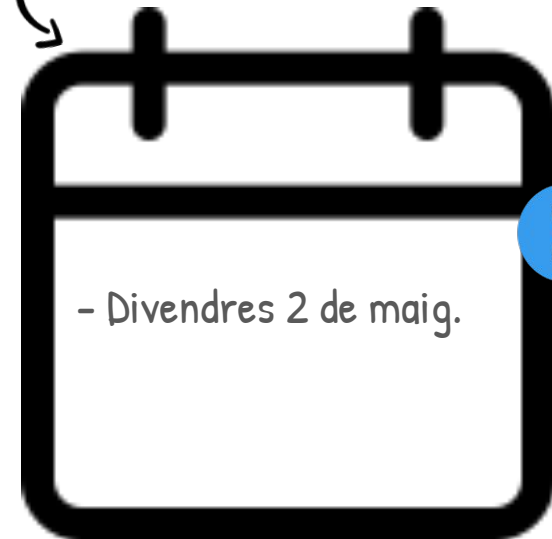
1r TRIMESTRE



2n TRIMESTRE



3r TRIMESTRE



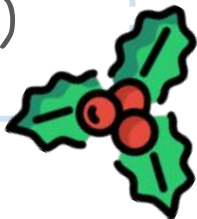
PERÍODE DE VACANCES:



NADAL:

Del 21 de desembre de
2024 al 7 de gener de
2025.

(Ambdós inclosos)



SETMANA SANTA:

Del 12 d'abril de 2025 al 22
d'abril de 2025.
(Ambdós inclosos)



ALTRES INFORMACIONS:



- **L'agenda és el mitjà de comunicació amb les famílies.** Cal revisar-la diàriament.
L'Alexia és un mitjà de comunicació de l'escola cap a la família.
- Ajudar als alumnes a estudiar, però no fer-los els deures.
- No fer servir el grup de WhatsApp per demanar els deures quan els vostres fills/es s'ho obliden a l'escola.
- Cal fomentar la seva autonomia.
- Davant de qualsevol dubte parlar amb la tutora.
- No es donaran deures a nens/es malalts o de vacances.
- No pilotes de cuir.
- Llibre viatger.
- Joguines sota la seva responsabilitat.



MENJADOR:

TIQUET DIARI:

A partir de les 8.30h i
abans de les 10.00 h a
Secretaria.

EXCURSIONS:

FIXES: demanar pícnic a través de la circular
de l'excursió.

NO FIXES: comprar tiquet 7 dies abans a
Secretaria indicant que és un pícnic i
graparlo al full d'autorització de la sortida.

REUNIÓ DE MENJADOR

Dimecres 18 de setembre a les 17:15h a la Sala d'actes de
l'escola.



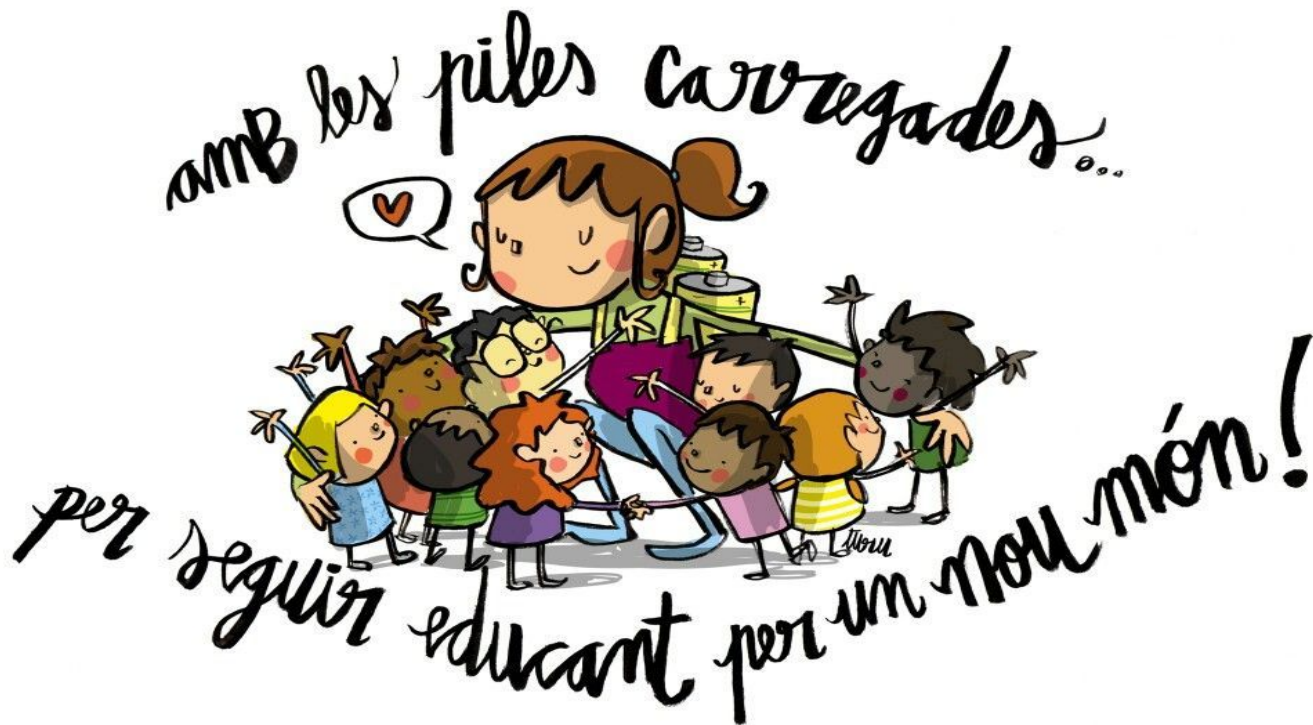
RECOMANACIONS:



- Revisar l'Alexia amb regularitat. En cas d'incidències amb la plataforma enviar un mail a: incidencies_alexia@blanes.manyanet.org



MOLTES GRÀCIES!



PAT (PROJECTE D'ACCIÓ TUTORIAL):



Treball d'hàbits, valors i convivència.

Tutoria individual: assessorament personalitzat a nivell acadèmic i emocional dels alumnes.

Equips Base: grups establerts al llarg del curs que tenen com a objectiu donar-se recolzament i ajudar-se per tal de progressar a nivell acadèmic i personal.



SCIENCE:



Treball del medi natural en llengua anglesa en el que es dóna al mateix valor a l'aprenentatge del contingut com al de la llengua vehicular. Es segueix una metodologia basada en projectes de comprensió de caire manipulatiu i experimental posant al centre del procés d'aprenentatge a l'alumne/a



EMAT:



Treball de les matemàtiques a partir d'una metodologia que parteix d'activitats manipulatives que promouen un aprenentatge significatiu dels diferents àmbits d'aquesta àrea.



CONeixEMENT DEL MEDI SOCIAL:



Es treballen les competències que estableixen el currículum relacionades amb l'entorn social i cultural a partir de projectes de comprensió, unitats didàctiques i situacions d'aprenentatge.



COMUNICACIÓ I LENGUAJE:



Es treballen les competències que estableixen el currículum relacionades amb la llengua catalana i castellana a partir de diferents centres d'interès, projectes i situacions d'aprenentatge.



LLENGUA ANGLESA:



Els continguts treballats en aquesta àrea integren les competències (listening, reading, writing and speaking) establertes pel currículum.



EDUCACIÓ ARTÍSTICA:



MÚSICA:

Es desenvolupa la sensibilització musical a partir d'audicions i interpretacions de peces musicals.



EDUCACIÓ VISUAL I PLÀSTICA:

Potenciació de la creativitat a partir del treball de diferents tècniques i amb diferents materials: llapis de colors, ceres, pintures, collage, fang,...
Es treballa de manera transversal dins totes les àrees curriculars i a l'hora d'Educació Visual i Plàstica.



EDUCACIÓ FÍSICA



Treball d'hàbits saludables a partir de la higiene i la pràctica de diferents activitats i jocs per fomentar la coordinació, l'expressió corporal, la percepció i organització de l'espai i la imatge corporal.



PROJECTE EN VALORS



Treball de les característiques de la religió cristiana, festes tradicionals pròpies del Cristianisme i valors a partir d'una situació d'aprenentatge trimestral.

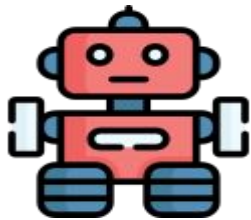


SPEAKING / ROBÒTICA:



SPEAKING:

Treball de l'expressió oral en llengua anglesa en grup reduït.



ROBÒTICA:

Treball del pensament competencial a través de la programació de robots. Aquesta àrea es fa en llengua anglesa.



TREBALL COOPERATIU



OBJECTIU: desenvolupar la competència personal, social i d'aprendre a aprendre, la competència digital i la competència lingüística.

COM? Portem a terme tècniques simples en les quals els alumnes treballen en parelles o en grups d'un màxim de 4 persones. Aquest tipus de tècnica és ràpid i normalment ens serveix per repassar i consolidar continguts. També ajuden als alumnes a ser conscients d'allò que saben.

Portem a terme tècniques complexes. En aquest cas l'alumnat treballa en grups de màxim 4 persones i cadascú té un rol durant el termini d'un treball/projecte. Els mestres presentem una serie de tasques que els alumnes hauran de resoldre conjuntament.



DESTRESES I RUTINES DEL PENSAMENT



Es duen a terme de manera sistemàtica i fomenten l'aprenentatge dinàmic i competencial de l'alumnat. Afavoreixen la generació d'idees, el raonament, la connexió d'idees i conceptes de reflexió. A més ajudar a fer conscients als alumnes del seu propi procés d'aprenentatge fomentant l'aprenentatge significatiu.



PROJECTES DE COMPRENSIÓ



Es duen a terme en diferents àrees de coneixement. Estan orientats de manera que es treballin les diferents intel·ligències múltiples, amb l'objectiu que l'alumnat vagi construint el seu pensament. Tots els aprenentatges van més enllà de la memorització, cal una comprensió, interiorització del coneixement i la capacitat d'utilitzar-lo en altres circumstàncies.



PROJECTES INTERDISCIPLINARIS



En realitzem dos cada curs. El primer és variable i el segon és el que coneixem com a “Les Jornades de la Família”. Es tracta d’uns treballs realitzats en tots els nivells del centre en el que els alumnes es centren en un tema concret i treballen des de les diferents àrees.

Aquest curs el primer projecte interdisciplinari es durà a terme del 4 al 8 de novembre del 2024.

Les Jornades de la Família es celebraran del 7 a l’11 d’abril del 2025.



SITUACIONS D'APRENTATGE:



Usem el terme situació d'aprenentatge per referir-nos a aquelles **experiències** que, independentment de la forma en què es presenten, parteixen d'un **context** i plantegen un **repte** a la persona que aprèn.



PAISATGE D'APRENTATGE:



Són una eina pedagògica que ens permet crear escenaris educatius concrets.

Presentem aquests paisatges d'aprenentatge en els Sites del curs. Aquest Sites només s'hi pot entrar des del compte Manyanet dels alumnes. S'hi pot accedir des de qualsevol dispositiu.

