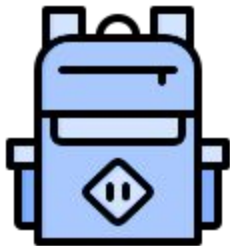


# Reunió inici de curs

Curs: SEGON (2024-2025)



Data: 3/9/2024



# TUTORS /ES:

A

Carla  
Garcia

HORA DE VISITA:  
Dimarts a les 15:00h

B

Cristina  
Rodríguez

HORA DE VISITA:  
Dimecres a les 9:00h.



CAL CONCERTAR LA VISITA VIA AGENDA



# MESTRES A I B:

EDUCACIÓ FÍSICA: Carlos Basurte



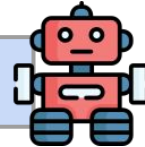
MÚSICA: Gerard Serrat



SPEAKING: Montse Aldea



ROBÒTICA: Tomàs Hereu



## MESTRES A:

EVP: Eulàlia Fanals



AJEDREZ: Mireia Matas



P. EN VALORS: Cristina Blàzquez



TEAM TEACHING: Mireia Matas



ANGLÈS: Carla Garcia



## MESTRES B:

EVP: Montse Gomà



AJEDREZ: Tomàs Hereu



P. EN VALORS: Tomàs Hereu



TEAM TEACHING: Míriam  
Ponsdomènech



ANGLÈS: Carles Pimàs



# ENTRADES I SORTIDES:

## ENTRADES:

Matí: de 8.50 a 9.00

Tarda: de 14.50 a 15.00



## SORTIDES:

Matí: de 12.50 a 13.00

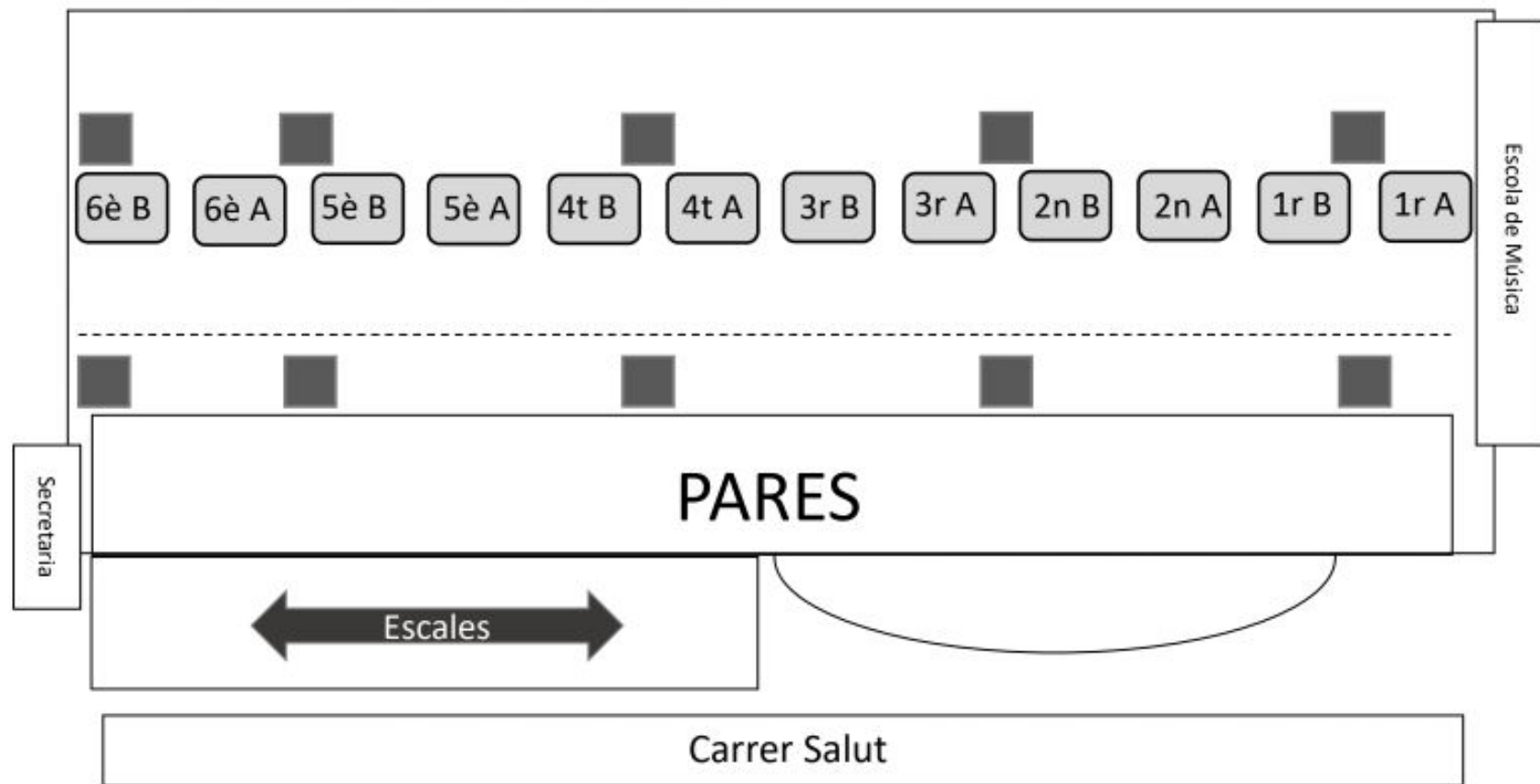
Tarda: de 16.50 a 17.00

PER ON SORTIM? Totes les recollides es faran al pati cobert.



FULLS DE SORTIDA: PREVAL EL FULL DEL CURS ANTERIOR. PER SORTIR SOLS CAL OMLIR LA INSTÀNCIA DISPONIBLE AL WEB I ENVIAR-LA A SECRETÀRIA. SI ES VOLEN AUTORITZAR MÉS PERSONES, CAL PASSAR PER SECRETARIA.

# DISTRIBUCIÓ de la SORTIDA AL PATI COBERT D'EDUCACIÓ PRIMÀRIA



# HORARI DE CLASSE 2A:

	Dilluns	Dimarts	Dimecres	Dijous	Divendres
<b>9:00</b>	Science	DC llengua	Comunicació i llenguatge	DC llengua	E.F.
<b>9:45</b>	2A	2A	2A	2A	Gimnàs
<b>10:30</b>	ESBARJO A	ESBARJO B	ESBARJO A	ESBARJO C	ESBARJO B
<b>11:00</b>	infor/anglès Informàtica 1, 2A	Projecte valors 2A	Llengua estr 2A	Matemàtiques 2A	Escacs 2A
<b>12:00</b>	Matemàtiques 2A	Llengua estr 2A	Matemàtiques 2A	Llengua estr 2A	Matemàtiques 2A
<b>15:00</b>	DC llengua	Música 2A	PAT 2A	Medi social	Comunicació i llenguatge
<b>16:00</b>	2A	Matemàtiques 2A	EVP 2A	2A	2A



# HORARI DE CLASSE 2B:

	Dilluns	Dimarts	Dimecres	Dijous	Divendres
<b>9:00</b>	Science	DC llengua	E.F.	DC llengua	Comunicació i llengu
<b>9:45</b>	2B	2B	Gimnàs	2B	2B
<b>10:30</b>	ESBARJO A	ESBARJO B	ESBARJO A	ESBARJO C	ESBARJO B
<b>11:00</b>	Comunicació i llengu	EVP	PAT	Llengua estr	Llengua estr
<b>12:00</b>	2B	2B	2B	2B	2B
		Matemàtiques	Matemàtiques	Matemàtiques	Matemàtiques
<b>15:00</b>	Llengua estr	Projecte valors	DC llengua	AJEDREZ	Medi social
	2B	2B		2B	
<b>16:00</b>	Matemàtiques	Música	2B	infor/anglès	2B
	2B	2B		Informàtica 1, 2B	





# ÀREES:

PAT



SCIENCE



EMAT



MEDI  
SOCIAL



COMUNICACIÓ I  
LENGUAJE



ANGLÈS



MÚSICA



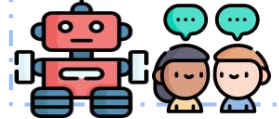
EVP



EF



ROBÒTICA/  
SPEAKING



PROJECTE EN VALORS



# METODOLOGIES:

TREBALL COOPERATIU



DESTRESSES I RUTINES  
DEL PENSAMENT



PROJECTES DE  
COMPRESIÓ



PROJECTES  
INTERDISCIPLINARIS



SITUACIONS  
D'APRENTATGE



PAISATGES  
D'APRENTATGE



# EXCURSIONS:



## 1r Trimestre:

Museu de les  
Ciències Naturals  
(Granollers)  
21 d'octubre

## 2n Trimestre:

Ciutat esportiva  
(Blanes)  
Data per confirmar

## 3r Trimestre:

Colònies a l'Ocell  
(Salitja)  
2 i 3 de juny



# INFORMES:



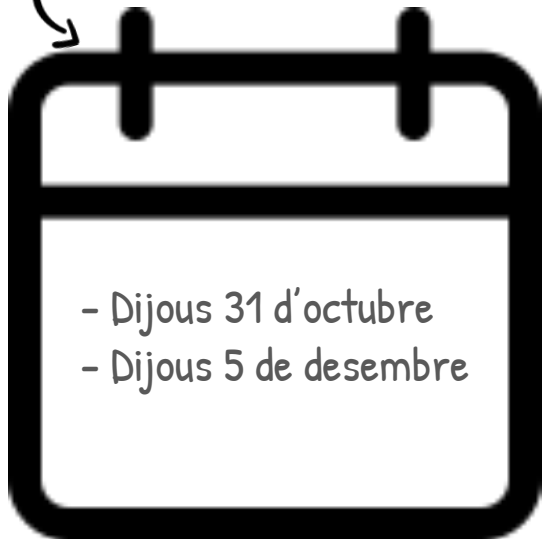
- Es farà entrega de l'informe a final de cada trimestre via Alèxia.
- INFORME 1r TRIMESTRE: s'entregarà el dia 20 de desembre.
- INFORME 2n TRIMESTRE: s'entregarà el dia 11 d'abril.
- INFORME 3r TRIMESTRE: s'entregarà el dia 25 de juny personalment.



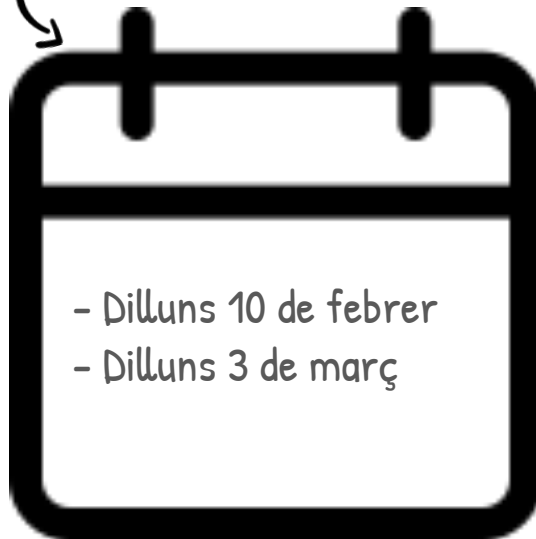
# DIES DE LLIURE DISPOSICIÓ:



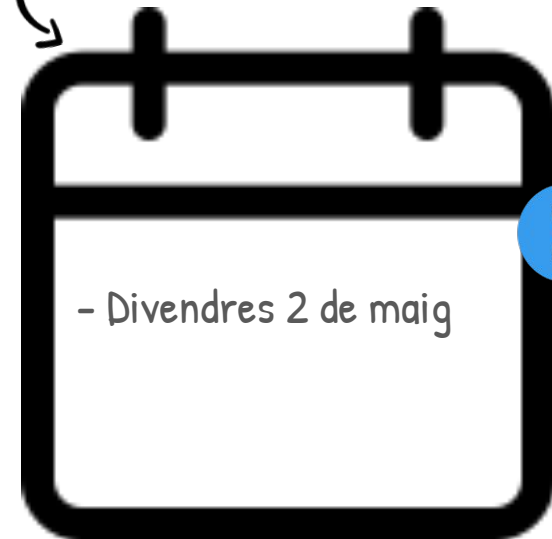
1r TRIMESTRE



2n TRIMESTRE



3r TRIMESTRE



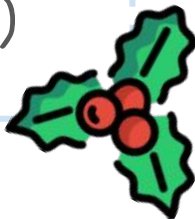
# PERÍODE DE VACANCES:



## NADAL:

Del 21 de desembre de  
2024 al 7 de gener de  
2025.

(Ambdós inclosos)



## SETMANA SANTA:

Del 12 d'abril de 2025 al 22  
d'abril de 2025.  
(Ambdós inclosos)



## ALTRES INFORMACIONS:



## MATERIAL:

- 1 llapis i un llapis 2b.
- 1 goma MILAN 430.
- 1 punta fina negra.
- 1 regle de 15 cm aproximadament.
- Colors (plastidecors o de fusta).
- Retoladors.
- 1 sobre de plàstic tancament velcro o botó mida A4.
- 1 llibreta petita d'espiral de quadrícula amb el nom posat.



**ESTOIG EMAT: Cal revisar-lo i retornar-lo marcat peça per peça amb les inicials de l'alumne com a data límit el 16 de setembre.**

- Taula numèrica de l'1 al 100 i taula de multiplicar.
- Regleta Entusiasmat (amb rodetes).
- Calculadora
- Rellotge de busques i taula de conversió de mesures.
- Un cub groc gran del 0 al 5, un cub verd gran del 5 al 10, dos cubs vermells petits del 0 al 5 i dos cubs blaus petits del 5 al 10.
- 4 peons de diferents colors.
- Fitxes de parxís de 4 colors.
- 2 bitllets de 500 €, 3 de 200 €, 3 de 100 €, 3 de 50 €, 5 de 20 €, 5 de 10 € i 5 de 5 €.
- 5 monedes de 2 €, 5 d'1 €, 5 de 50 c, 5 de 20 c, 5 de 10 c, 5 de 5 c, 5 de 2 c i 5 d'1 c.



## MENJADOR:

### TIQUET DIARI:

A partir de les 8.30h i  
abans de les 10.00 h a  
Secretaria.

### EXCURSIONS:

FIXES: demana pícnic a través de la circular  
de l'excursió.

NO FIXES: comprar tiquet 7 dies abans a  
Secretaria indicant que és un pícnic i  
graparlo al full d'autorització de la sortida.

REUNIÓ DE MENJADOR: 18 de setembre a les 17:15h.



# RECOMANACIONS



- És molt important marcar-ho **TOT** amb el nom.
- Al pati només està permès portar pilotes toves o cordes de saltar.
- El dia d'educació física cal portar el xandall posat i un necesser amb una tovallola i sabó.
- Retornar les autoritzacions abans del 13 de setembre.
- Revisar l'Alexia amb regularitat. En cas d'incidències amb la plataforma enviar un correu a:

[incidencies\\_alexia@blanes.manyanet.org](mailto:incidencies_alexia@blanes.manyanet.org)



# MOLTES GRÀCIES!



# PAT (PROJECTE D'ACCIÓ TUTORIAL):



Treball d'hàbits, valors i convivència.

Tutoria individual: assessorament personalitzat a nivell acadèmic i emocional dels alumnes.

Equips Base: grups establerts al llarg del curs que tenen com a objectiu donar-se recolzament i ajudar-se per tal de progressar a nivell acadèmic i personal.



# SCIENCE:



Treball del medi natural en llengua anglesa en el que es dóna al mateix valor a l'aprenentatge del contingut com al de la llengua vehicular. Es segueix una metodologia basada en projectes de comprensió de caire manipulatiu i experimental posant al centre del procés d'aprenentatge a l'alumne/a



EMAT:



Treball de les matemàtiques a partir d'una metodologia que parteix d'activitats manipulatives que promouen un aprenentatge significatiu dels diferents àmbits d'aquesta àrea.



# CONeixEMENT DEL MEDI SOCIAL:



Es treballen les competències que estableixen el currículum relacionades amb l'entorn social i cultural a partir de projectes de comprensió, unitats didàctiques i situacions d'aprenentatge.



# COMUNICACIÓ I LENGUAJE:



Es treballen les competències que estableixen el currículum relacionades amb la llengua catalana i castellana a partir de diferents centres d'interès, projectes i situacions d'aprenentatge.





# LLENGUA ANGLESA:



Els continguts treballats en aquesta àrea integren les competències (listening, reading, writing and speaking) establertes pel currículum.



# EDUCACIÓ ARTÍSTICA:



## MÚSICA:

Es desenvolupa la sensibilització musical a partir d'audicions i interpretacions de peces musicals.



## EDUCACIÓ VISUAL I PLÀSTICA:

Potenciació de la creativitat a partir del treball de diferents tècniques i amb diferents materials: llapis de colors, ceres, pintures, collage, fang,...  
Es treballa de manera transversal dins totes les àrees curriculars i a l'hora d'Educació Visual i Plàstica.



# EDUCACIÓ FÍSICA



Treball d'hàbits saludables a partir de la higiene i la pràctica de diferents activitats i jocs per fomentar la coordinació, l'expressió corporal, la percepció i organització de l'espai i la imatge corporal.



# PROJECTE EN VALORS



Treball de les característiques de la religió cristiana, festes tradicionals pròpies del Cristianisme i valors a partir d'una situació d'aprenentatge trimestral.

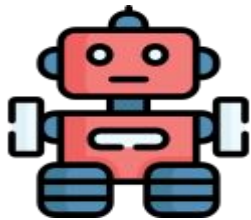


# SPEAKING / ROBÒTICA:



## SPEAKING:

Treball de l'expressió oral en llengua anglesa en grup reduït.



## ROBÒTICA:

Treball del pensament competencial a través de la programació de robots. Aquesta àrea es fa en llengua anglesa.



# TREBALL COOPERATIU



OBJECTIU: desenvolupar la competència personal, social i d'aprendre a aprendre, la competència digital i la competència lingüística.

COM? Portem a terme tècniques simples en les quals els alumnes treballen en parelles o en grups d'un màxim de 4 persones. Aquest tipus de tècnica és ràpid i normalment ens serveix per repassar i consolidar continguts. També ajuden als alumnes a ser conscients d'allò que saben.

Portem a terme tècniques complexes. En aquest cas l'alumnat treballa en grups de màxim 4 persones i cadascú té un rol durant el termini d'un treball/projecte. Els mestres presentem una serie de tasques que els alumnes hauran de resoldre conjuntament.



# DESTRESES I RUTINES DEL PENSAMENT



Es duen a terme de manera sistemàtica i fomenten l'aprenentatge dinàmic i competencial de l'alumnat. Afavoreixen la generació d'idees, el raonament, la connexió d'idees i conceptes de reflexió. A més ajudar a fer conscients als alumnes del seu propi procés d'aprenentatge fomentant l'aprenentatge significatiu.



# PROJECTES DE COMPRENSIÓ



Es duen a terme en diferents àrees de coneixement. Estan orientats de manera que es treballin les diferents intel·ligències múltiples, amb l'objectiu que l'alumnat vagi construint el seu pensament. Tots els aprenentatges van més enllà de la memorització, cal una comprensió, interiorització del coneixement i la capacitat d'utilitzar-lo en altres circumstàncies.





# PROJECTES INTERDISCIPLINARIS



En realitzem dos cada curs. El primer és variable i el segon és el que coneixem com a “Les Jornades de la Família”. Es tracta d’uns treballs realitzats en tots els nivells del centre en el que els alumnes es centren en un tema concret i treballen des de les diferents àrees.

Les Jornades de la Família es celebraran del 7 a l’11 d’abril.



# SITUACIONS D'APRENTATGE:



Usem el terme situació d'aprenentatge per referir-nos a aquelles **experiències** que, independentment de la forma en què es presenten, parteixen d'un **context** i plantegen un **repte** a la persona que aprèn.



# PAISATGE D'APRENTATGE:



Són una eina pedagògica que ens permet crear escenaris educatius concrets.

Presentem aquests paisatges d'aprenentatge en els Sites del curs. Aquest Sites només s'hi pot entrar des del compte Manyanet dels alumnes. S'hi pot accedir des de qualsevol dispositiu.

