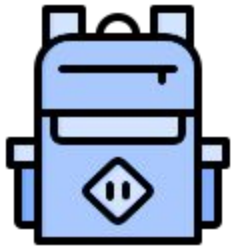


Reunió inici de curs

Curs: 1r (2024-2025)



Data: 3-9-2024



TUTORS /ES:

A

Marina

HORA DE VISITA:

Dijous a les 11:00

B

Miriam

HORA DE VISITA:

Divendres a les 12:00



CAL CONCERTAR LA VISITA VIA AGENDA



MESTRES A I B:

EDUCACIÓ FÍSICA: Carlos Basurte



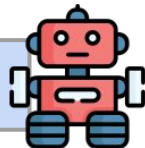
MÚSICA: Gerard Serrat



SPEAKING: Montse Aldea



ROBÒTICA: Tomas Hereu



MESTRES A:

EVP: Eulàlia Fanals



AJEDREZ: Mireia Matas



P. EN VALORS: Cristina Blàzquez



TEAM TEACHING: Cèlia Cebellán



ANGLÈS: Marina Pérez



MESTRES B:

EVP: Montse Gomà



AJEDREZ: Mireia Matas



P. EN VALORS: Tomàs Hereu



TEAM TEACHING: Mireia Matas



ANGLÈS I SCIENCE: Carles Pimàs



ENTRADES I SORTIDES:

ENTRADES:

Matí: de 8.50 a 9.00

Tarda: de 14.50 a 15.00



SORTIDES:

Matí: de 12.50 a 13.00

Tarda: de 16.50 a
17.00

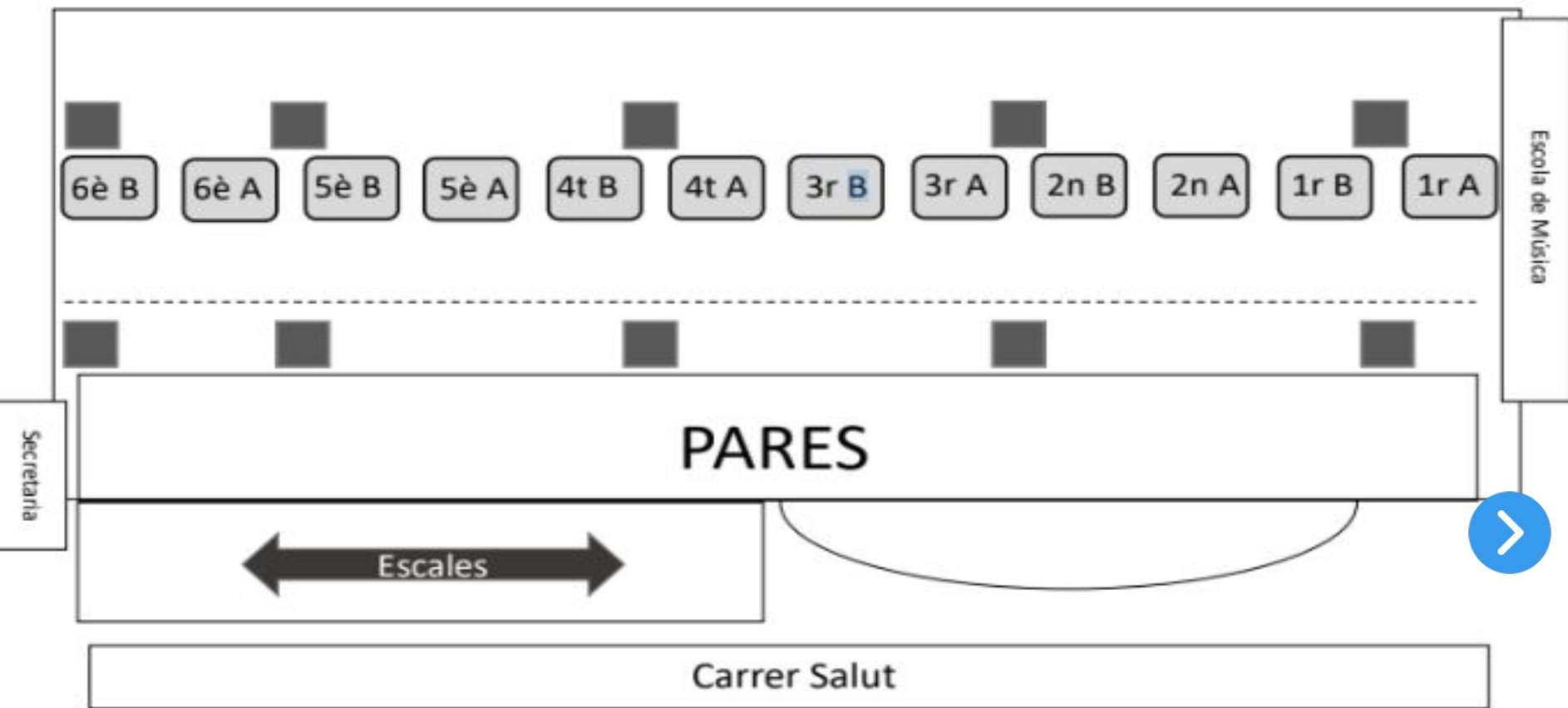
PER ON ENTREM? TOTES LES ENTRADES ES FARAN PER LA PASSARELLA.

PER ON SORTIM? TOTES LES RECOLLIDES ES FARAN AL PATI COBERT.

FULLS DE SORTIDA: CAL OMLIR L'AUTORITZACIÓ DE TOTES LES PERSONES QUE RECOLLIRAN AL NEN/A. LA PRIMERA QUINZENA ES FARÀ LA RECOLLIDA AMB ELS CARNETS D'EI. PER SORTIR SOLS CAL OMLIR LA INSTÀNCIA DISPONIBLE AL WEB I ENVIAR-LA A SECRETÀRIA.



DISTRIBUCIÓ de la SORTIDA AL PATI COBERT D'EDUCACIÓ PRIMÀRIA



HORARI DE CLASSE A:

| | Dilluns | Dimarts | Dimecres | Dijous | Divendres |
|--------------|--------------------|--------------------|--------------------|----------------------------------|--------------------------|
| 9:00 | E.F. Gimnàs | DC Llengua 1A | DC Llengua 1A | Comunicació y leng 1A | Projecte Science 1A |
| 9:45 | | | | | |
| 10:30 | ESBARJO A | ESBARJO B | ESBARJO A | ESBARJO C | ESBARJO B |
| 11:00 | DC Llengua 1A | Música 1A | Matemàtiques 1A | Info/anglès Informàtica 1, 1A | Projecte Valors 1A |
| 12:00 | | Escacs 1A | EVP 1A | Llengua estr 1A | Matemàtiques 1A |
| 15:00 | Matemàtiques 1A | Matemàtiques 1A | Medi social 1A | Matemàtiques 1A | Comunicació y leng 1A |
| 16:00 | Llengua estr 1A | Llengua estr 1A | | PAT 1A | |



HORARI DE CLASSE B:

| | Dilluns | Dimarts | Dimecres | Dijous | Divendres |
|--------------|--------------------|--------------------|-----------------------------------|----------------------------|----------------------------|
| 9:00 | DC llengua 1B | Science 1B | DC llengua 1B | E.F. Gimnàs | Comunicació i llengu 1B |
| 9:45 | | | | | |
| 10:30 | ESBARJO A | ESBARJO B | ESBARJO A | ESBARJO C | ESBARJO B |
| 11:00 | Medi social 1B | Matemàtiques 1B | Matemàtiques 1B | Matemàtiques 1B | Projecte Valors 1B |
| 12:00 | | EVP 1B | infor/anglès Informàtica 1, 1B | Llengua estr 1B | Llengua estr 1B |
| 15:00 | Matemàtiques 1B | DC llengua 1B | Escacs 1B | Comunicació i llengu 1B | Matemàtiques 1B |
| 16:00 | Llengua estr 1B | | Música 1B | | PAT 1B |



ÀREES:

PAT



SCIENCE



EMAT



MEDI
SOCIAL



COMUNICACIÓ I
LENGUAJE



ANGLÈS



MÚSICA



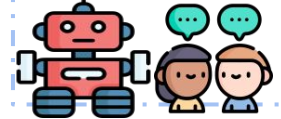
EVP



EF



ROBÒTICA/
SPEAKING



PROJECTE EN VALORS



METODOLOGIES:

TREBALL COOPERATIU



DESTRESES I RUTINES
DEL PENSAMENT



PROJECTES DE
COMPRESIÓ



PROJECTES
INTERDISCIPLINARIS



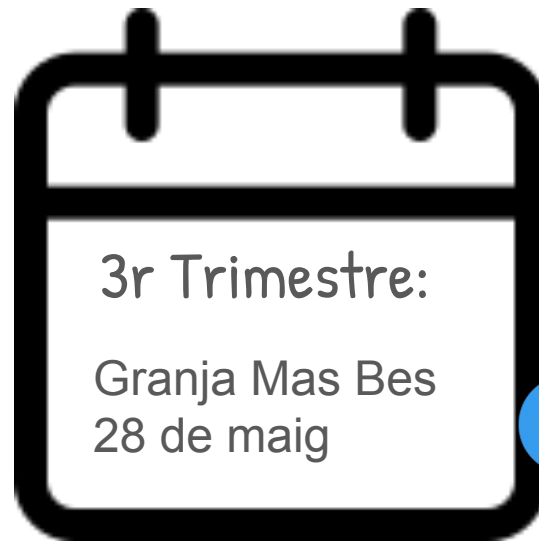
SITUACIONS
D'APRENTATGE



PAISATGES
D'APRENTATGE



EXCURSIONS:



INFORMES:



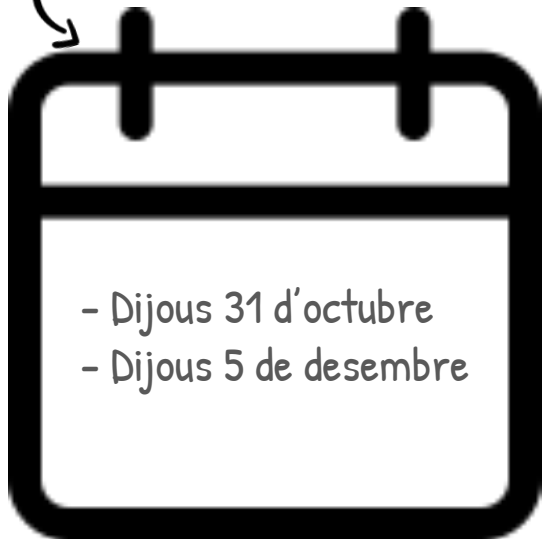
- Es farà entrega de l'informe a final de cada trimestre via Alèxia.
- INFORME 1r TRIMESTRE: **s'entregarà el dia 20 de desembre**
- INFORME 2n TRIMESTRE: **s'entregarà el dia 11 d'abril**
- INFORME 3r TRIMESTRE: **s'entregarà el dia 25 de juny personalment.**



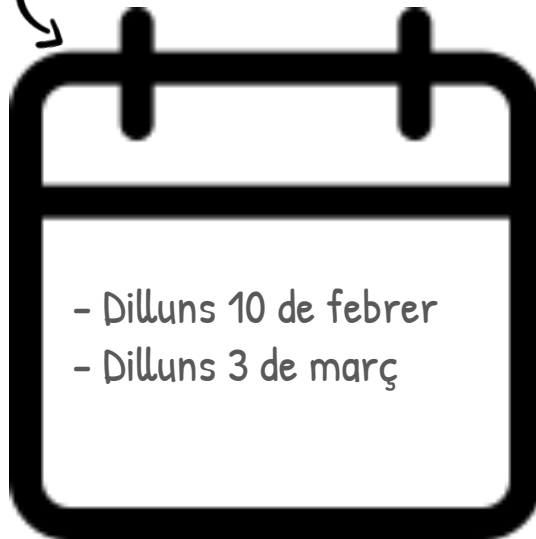
DIES DE LLIURE DISPOSICIÓ:



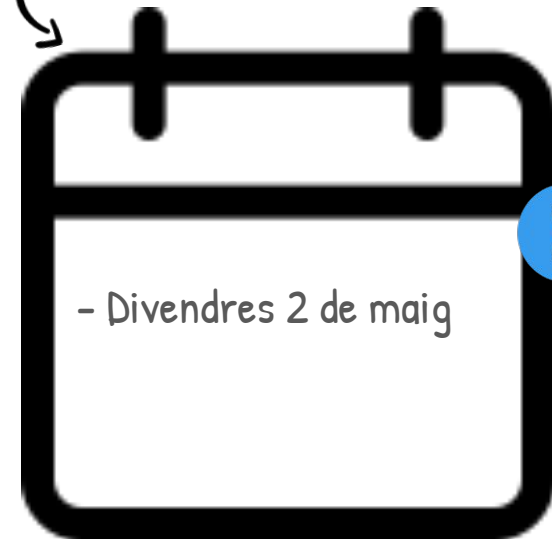
1r TRIMESTRE



2n TRIMESTRE



3r TRIMESTRE



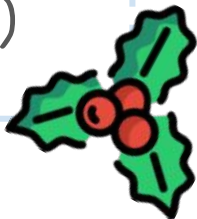
PERÍODE DE VACANCES:



NADAL:

Del 21 de desembre de
2024 al 7 de gener de
2025.

(Ambdós inclosos)



SETMANA SANTA:

Del 12 d'abril de 2025 al 22
d'abril de 2025.
(Ambdós inclosos)



ALTRES INFORMACIONS:



MATERIAL:

- Estoig amb: 1 llapis, 1 llapis 2b, 1 goma MILAN 430, 1 puntafina negra, 1 regle de 15 cm aprox, colors (plastidecors o de fusta), retoladors.
- 1 sobre de plàstic tancament velcro o botó mida A4.
- 1 llibreta petita d'espiral amb pauta de 3'5 mm.
- Una muda de recanvi completa amb el nom.
- Portar carpeta blava de I5 .



MENJADOR:

TIQUET DIARI:

A partir de les 8.30h i
abans de les 10.00 h a
Secretaria.

EXCURSIONS:

FIXES: demana pícnic a través de la circular
de l'excursió.

NO FIXES: comprar tiquet 7 dies abans a
Secretaria indicant que és un pícnic i
graparlo al full d'autorització de la sortida.

REUNIÓ DE MENJADOR

18 de setembre a les 17:15h



RECOMANACIONS:



- Revisar l'Alexia amb regularitat.
- En cas d'incidències amb la plataforma Alexia enviar un mail a: incidencies_alexia@blanes.manyanet.org
- Cal revisar l'agenda cada dia. Heu d'escriure les notes a l'apartat de comunicacions (al darrere).
- A principi de setmana tots i totes portaran l'estoig d'EMAT a casa i s'haurà de retornar al llarg de la setmana del 16 de setembre. Cal marcar peça per peça amb les inicials de l'alumne/a.
- Per tal d'afavorir l'autonomia de l'alumnat és important marcar tot el material amb nom i cognom (material, ampolles, tappers, roba...)
- A l'hora del pati només està permès portar pilotes toves o cordes de saltar.
- Cal retornar tots els papers signats abans del 13 de setembre.
- El dia d'Educació física cal portar el xandall de l'escola durant tot el dia i un necesser amb un sabó petit i una tovallola de mans.



MOLTES GRÀCIES!



PAT (PROJECTE D'ACCIÓ TUTORIAL):



Treball d'hàbits, valors i convivència.

Tutoria individual: assessorament personalitzat a nivell acadèmic i emocional dels alumnes.

Equips Base: grups establerts al llarg del curs que tenen com a objectiu donar-se recolzament i ajudar-se per tal de progressar a nivell acadèmic i personal.



SCIENCE:



Treball del medi natural en llengua anglesa en el que es dóna al mateix valor a l'aprenentatge del contingut com al de la llengua vehicular. Es segueix una metodologia basada en projectes de comprensió de caire manipulatiu i experimental posant al centre del procés d'aprenentatge a l'alumne/a.



EMAT:



Treball de les matemàtiques a partir d'una metodologia que parteix d'activitats manipulatives que promouen un aprenentatge significatiu dels diferents àmbits d'aquesta àrea.



CONeixEMENT DEL MEDI SOCIAL:



Es treballen les competències que estableixen el currículum relacionades amb l'entorn social i cultural a partir de projectes de comprensió, unitats didàctiques i situacions d'aprenentatge.



COMUNICACIÓ I LENGUAJE:



Es treballen les competències que estableixen el currículum relacionades amb la llengua catalana i castellana a partir de diferents centres d'interès, projectes i situacions d'aprenentatge.



LLENGUA ANGLESA:



Els continguts treballats en aquesta àrea integren les competències (listening, reading, writing and speaking) establertes pel currículum.



EDUCACIÓ ARTÍSTICA:



MÚSICA:

Es desenvolupa la sensibilització musical a partir d'audicions i interpretacions de peces musicals.



EDUCACIÓ VISUAL I PLÀSTICA:

Potenciació de la creativitat a partir del treball de diferents tècniques i amb diferents materials: llapis de colors, ceres, pintures, collage, fang,...
Es treballa de manera transversal dins totes les àrees curriculars i a l'hora d'Educació Visual i Plàstica.



EDUCACIÓ FÍSICA



Treball d'hàbits saludables a partir de la higiene i la pràctica de diferents activitats i jocs per fomentar la coordinació, l'expressió corporal, la percepció i organització de l'espai i la imatge corporal.



PROJECTE EN VALORS



Treball de les característiques de la religió cristiana, festes tradicionals pròpies del Cristianisme i valors a partir d'una situació d'aprenentatge trimestral.

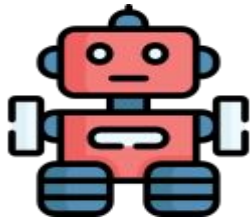


SPEAKING / ROBÒTICA:



SPEAKING:

Treball de l'expressió oral en llengua anglesa en grup reduït.



ROBÒTICA:

Treball del pensament competencial a través de la programació de robots. Aquesta àrea es fa en llengua anglesa.



TREBALL COOPERATIU



OBJECTIU: desenvolupar la competència personal, social i d'aprendre a aprendre, la competència digital i la competència lingüística.

COM? Portem a terme tècniques simples en les quals els alumnes treballen en parelles o en grups d'un màxim de 4 persones. Aquest tipus de tècnica és ràpida i normalment ens serveix per repassar i consolidar continguts. També ajuden als alumnes a ser conscients d'allò que saben.

Portem a terme tècniques complexes. En aquest cas l'alumnat treballa en grups de màxim 4 persones i cadascú té un rol durant el termini d'un treball/projecte. Els mestres presentem una serie de tasques que els alumnes hauran de resoldre conjuntament.



DESTRESES I RUTINES DEL PENSAMENT



Es duen a terme de manera sistemàtica i fomenten l'aprenentatge dinàmic i competencial de l'alumnat. Afavoreixen la generació d'idees, el raonament, la connexió d'idees i conceptes de reflexió. A més ajudar a fer conscients als alumnes del seu propi procés d'aprenentatge fomentant l'aprenentatge significatiu.



PROJECTES DE COMPRENSIÓ



Es duen a terme en diferents àrees de coneixement. Estan orientats de manera que es treballin les diferents intel·ligències múltiples, amb l'objectiu que l'alumnat vagi construint el seu pensament. Tots els aprenentatges van més enllà de la memorització, cal una comprensió, interiorització del coneixement i la capacitat d'utilitzar-lo en altres circumstàncies.



PROJECTES INTERDISCIPLINARIS



En realitzem dos cada curs. El primer és variable i el segon és el que coneixem com a “Les Jornades de la Família”. Es tracta d’uns treballs realitzats en tots els nivells del centre en el que els alumnes es centren en un tema concret i treballen des de les diferents àrees.

Les Jornades de la Família es celebraran del 7 al 11 d’abril.



SITUACIONS D'APRENTATGE:



Usem el terme situació d'aprenentatge per referir-nos a aquelles **experiències** que, independentment de la forma en què es presenten, parteixen d'un **context** i plantegen un **repte** a la persona que aprèn.



PAISATGE D'APRENTATGE:



Són una eina pedagògica que ens permet crear escenaris educatius concrets.

Presentem aquests paisatges d'aprenentatge en els Sites del curs. Aquest Sites només s'hi pot entrar des del compte Manyanet dels alumnes. S'hi pot accedir des de qualsevol dispositiu.

